



Blockbodenbeutel
Fensterblockbodenbeutel



Das Allroundtalent unter den flexiblen Verpackungen



Vielseitig:
vom traditionellen Papierbeutel
bis zur Premium-Verpackung

Auffällig:
attraktiv im Regal mit hohem
Wiedererkennungswert

Nachhaltig:
einfach in der Handhabung,
ökologisch im Erscheinungsbild



Anwendung & Material



Anwendungsbereiche

Der Blockbodenbeutel besticht durch seine ungewöhnliche Vielfalt. Er eignet sich für verschiedenste Anwendungsbereiche und ist aufgrund des einfachen Handlings beliebt bei Verbrauchern.

Als verkaufsfördernde Verpackung verfügt der Blockbodenbeutel über einen hohen Wiedererkennungswert und überzeugt in ganz unterschiedlichen Produktbereichen. Er ist als Premium-Verpackung etabliert und bietet zahlreiche Gestaltungsmöglichkeiten, um Produkte am Point of Sale aus der Masse der Wettbewerbsangebote herauszuheben. In anderen Bereichen, zum Beispiel auf dem Markt für Bio- und Naturprodukte, vermitteln Blockbodenbeutel Werte wie Kontinuität, Tradition und Authentizität.

Materialien

Ob einlagige Mehlverpackungen oder mehrlagige Blockbodenbeutel für Tee – die nahezu unbegrenzten Kombinationsmöglichkeiten individuell definierbarer Einzelmateriale, die inline (also in der Beutelmaschine) miteinander verbunden werden, machen den Blockbodenbeutel zu einem Allroundtalent in der Welt der flexiblen Verpackungen.

Die optimale Kombination von Außen-, Zwischen- und Innenlagen ist wichtig für die hohe Qualität von Produkten. Den Schutz vor Fremdaromen, vor Verlust des Eigenaromas und vor Feuchtigkeit sehen wir immer wieder als spannende Herausforderung, die wir gerne annehmen und dabei ausschließlich lebensmittelunbedenkliche Roh- und Hilfsstoffe einsetzen.





Ausführung, Druck & Veredelung

Ausführung

Als Service- bzw. Ladenverpackung kann der Blockbodenbeutel per Hand befüllt und verschlossen werden. Dazu bieten wir einen Vorbruch im Kopfbereich des Beutels an, der in Form von zwei Rillungen die spätere Wickelbreite und -höhe vorgibt und so für ein einheitliches Erscheinungsbild im Regal sorgt.

Für die halbautomatische Befüllung oder den Einsatz von Vollautomaten ist die verlängerte Querklebung oder Teilkaschierung ideal. Die flächige Verbindung der Lagen im oberen Beutelbereich ermöglicht den vorgeschalteten Glattschnitt in der Verschlussstation, ohne dass die einzelnen Lagen dabei freiliegen.

Eine besondere Herausforderung ist es, Inhaltsstoffe zu verpacken, die herkömmliche Klebstoffe angreifen. So reagieren beispielsweise Citrus- und Nelkenöle mit handelsüblichen Leimen und zersetzen diese. Deshalb haben wir Leimsysteme entwickelt, die gegenüber Aromastoffen resistent sind.

Fensterblockbodenbeutel bieten freie Sicht auf das Produkt und schaffen so Vertrauen. Modernste Stanztechnik mit nahtloser Verklebung und minimalen Stanztoleranzen ermöglicht individuelle Fensterausstanzungen, die besonders verkaufsfördernd wirken. Darüber hinaus machen hochwertige Bedruckungsmöglichkeiten und angenehme Papierhaptik den Fensterblockbodenbeutel zu einer Primärverpackung, die auffällt.

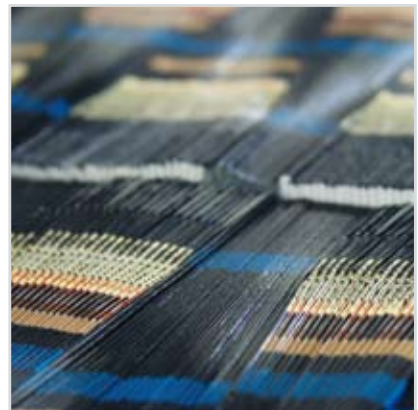
Druck & Veredelung

Von informativen Strich- und Flächenmotiven im Inline-Flexo-Druck über Rastermotive im Flexo-Vordruck bis hin zu detailgetreuen Abbildungen im Tiefdruck – wir bieten die passenden drucktechnischen Möglichkeiten für jeden Anwendungszweck.

Im Bereich optische Veredelungen steht unseren Kunden eine umfassende Variationsvielfalt zur Auswahl. Matte oder glänzende Lackierungen verleihen der kompletten Verpackung einen besonderen Ausdruck oder heben spezielle Partien optisch hervor. Funktionale Lacke, wie Wasser- und Schutzlack, schützen das Produkt zusätzlich. Speziell entwickelte Antirutschlacke sorgen für einen sicheren Transport.

Ob Matt- oder Glanzkaschierung – eine OPP-Kaschierung wertet das Erscheinungsbild eines Blockbodenbeutels nachhaltig auf und sorgt für Formstabilität. Ein weiterer Vorteil kaschierter Blockbodenbeutel ist, dass sie mittels Heißluft-Wickelverschluss, d.h. ohne Leim, verschlossen werden können.

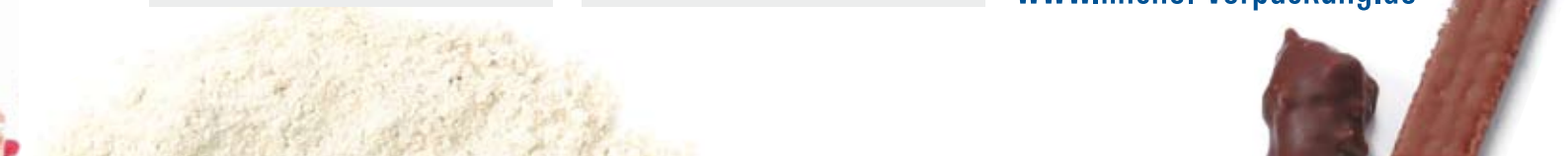
Die Premium-Qualität eines Produkts kann besonders deutlich durch den Einsatz von Folienprägung vermittelt werden. Die einzigartige Optik dieser Veredelung unterstützt und verstärkt die hochwertige Anmutung des Blockbodenbeutels und ist ideal für Produkte des Premium-Segments.



Sie haben spezielle Wünsche?

Wir entwickeln gerne auch individuelle Verpackungslösungen für Ihr Produkt.

www.michel-verpackung.de



Das Wichtigste auf einen Blick:

- Anwendungsbereich · Hand-, halb- oder vollautomatische Abfüllung
- Formate · Auf Anfrage
- Materialien · Bis zu 4-lagige Kombinationen aus Papier, Folien und Verbundmaterialien
- Bedruckung · Inline-Flexodruck
· Rasterflexodruck
· Tiefdruck
- Ausführungsvarianten · Fensterblockbodenbeutel mit ausgestanztem Sichtfenster
· vorgefalteter Verschlussbereich
· Aromaresistente Spezialverklebung
· Inline-Teilkaschierung/verlängerte Querklebung
- Optische & funktionale Veredelungsvarianten · Matt- oder Glanzlackierung
· OPP-Matt- oder Glanzkaschierung
· Folienprägung
· Antirutschlackierung
· Schutzlackierung
· Etikettierung

Weitere Produkte aus dem Hause Michel:



Sichtstreifenbeutel



Werbebeutel



Automatenrollen



Willy Michel KG
Levinstraße 13 · D-37079 Göttingen
Tel. +49 551 5058-0
Fax +49 551 5058-111
info@michel-verpackung.de
www.michel-verpackung.de
www.michel-packaging.com

Unser Know-how für Ihre Zufriedenheit.

Fordern Sie uns. www.michel-verpackung.de

